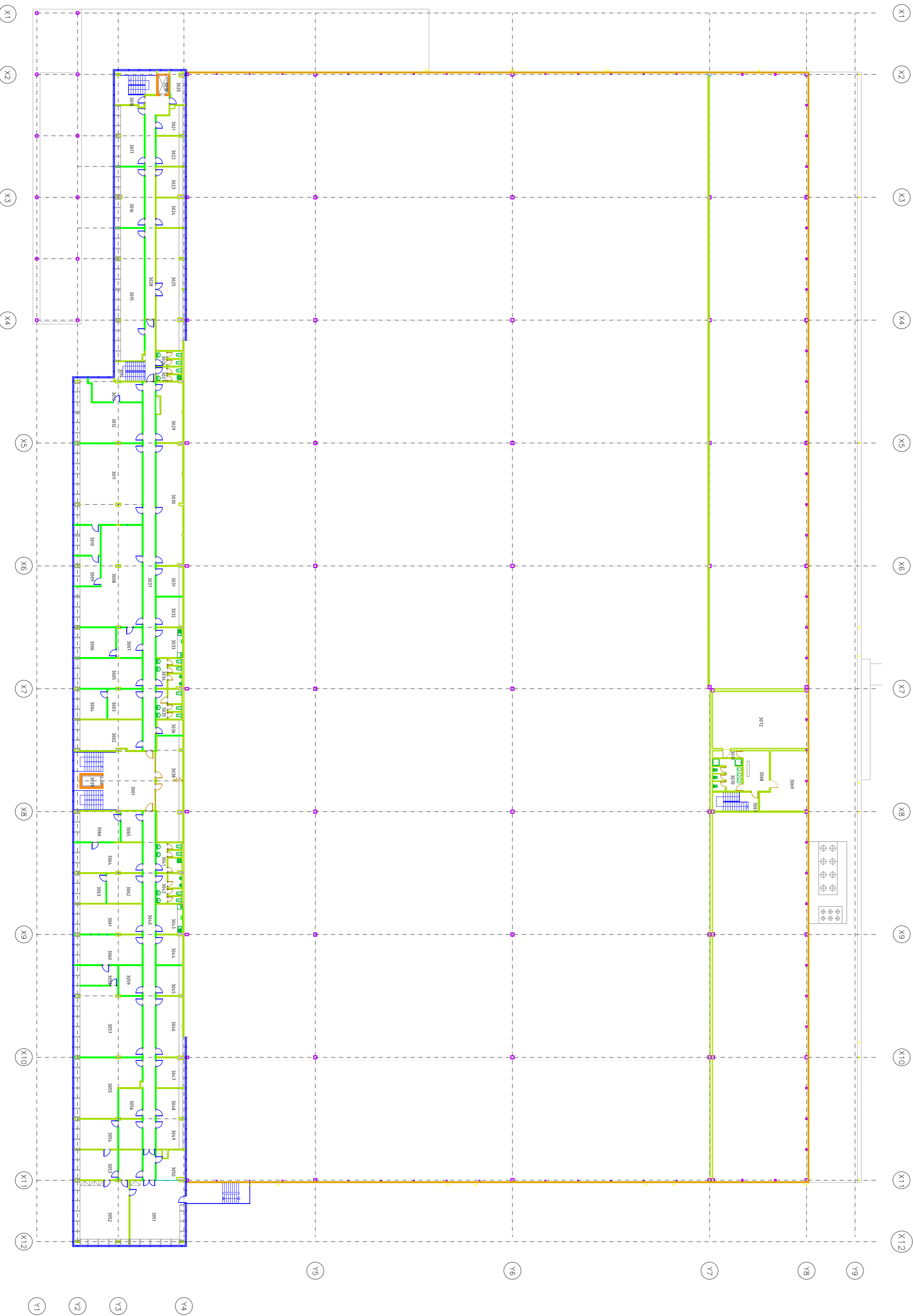


**PŮDORYS 3.NP**  
**M 1:200**

### LEGENDA MÍSTNOSTÍ



POSLEDNÍ MINUTNOSTI	CELKOVÝ VÝSLEDK	POLANOVA PLOCHA [m²]	800V	POTENCIÁL PRÁVA PŘÍKAZU
3001				
3002				
3003				
3004				
3005				
3006				
3007				
3008				
3009				
3010				
3011				
3012				
3013				
3014				
3015				
3016				
3017				
3018				
3019				
3020				
3021				
3022				
3023				
3024				
3025				
3026				
3027				
3028				
3029				
3030				
3031				
3032				
3033				
3034				
3035				
3036				
3037				
3038				
3039				
3040				
3041				
3042				
3043				
3044				
3045				
3046				
3047				
3048				
3049				
3050				
3051				
3052				
3053				
3054				
3055				
3056				
3057				
3058				
3059				
3060				
3061				
3062				
3063				
3064				
3065				
3066				
3067				
3068				
3069				
3070				
3071				
3072				

0001. DOKUMENTACE		AUTOPRÁCE	
<div>01</div>			
DATUM	POČIS OBJEDNÁV. REVIZE	Číslo REVIZE	
<div><div>SMEREMEK</div><div>MAKRO CASH &amp; CARRY ČR s.r.o.</div><div>OBJ. PROJEKTANT</div><div>TOP PROJECT S.R.O. <div>Jednatel: Bělík</div></div><div>KÚPILO STAVBY</div><div>JEREMIAŠOVNA 1289/7 PRAHA 6 - STODOLKY <div>Kapalinského územní Střediska, č.p. 1615/68</div></div><div>PROJEKT</div><div>PASPORTIZACE OBJEKTŮ <b>MAKRO</b> <b>60 - PRAHA STODOLKY</b></div><div>OBJEKT</div><div>SO 01 - PRODEJNA</div></div>			
STUPĚŇ PASPORT STAVAJÍCÍHO OBJEKTU			
DATUM	PROJEKTANT		
APR	03/2011		
ZOB. PRŮBĚHOMI	INC. ZÁVĚSA		
VÝMĚNAK	INC. ZÁVĚSA		
<div><div><div><div></div></div><div>TOP Projekt s.r.o.</div><div>profesionální služby</div></div></div>			
SUBJEKT INC. HOŘECENY			
F.1.1. Architektonické a stavební technické řešení			
NÁZEV VÝKRESU PŮDORYS 3.NP			
ZAK. ČÍSLO	ČÍSLO VÝKRESU	MĚŘITNO	REVIZE
10_048	F.1.1.6	1:200	00